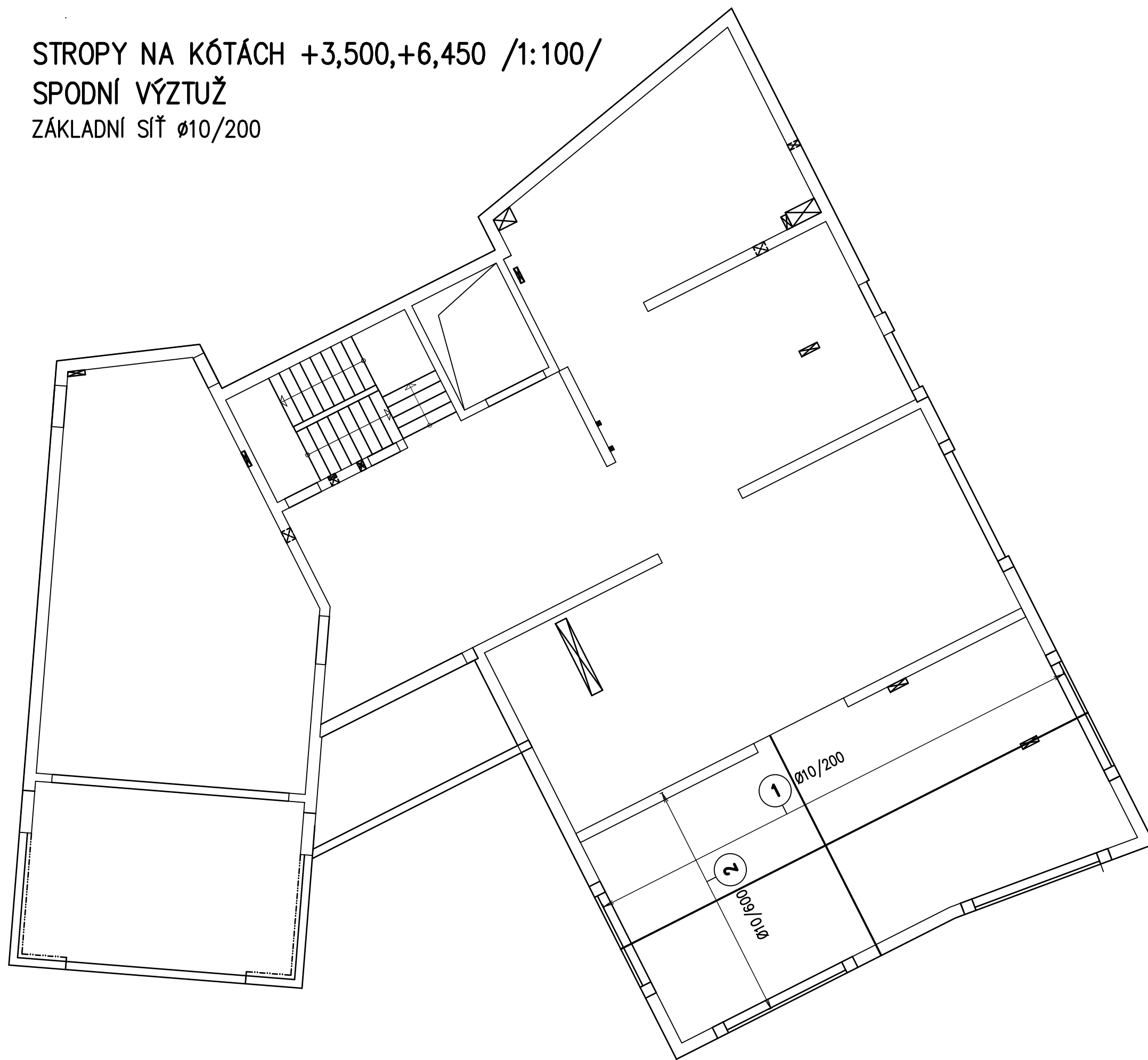
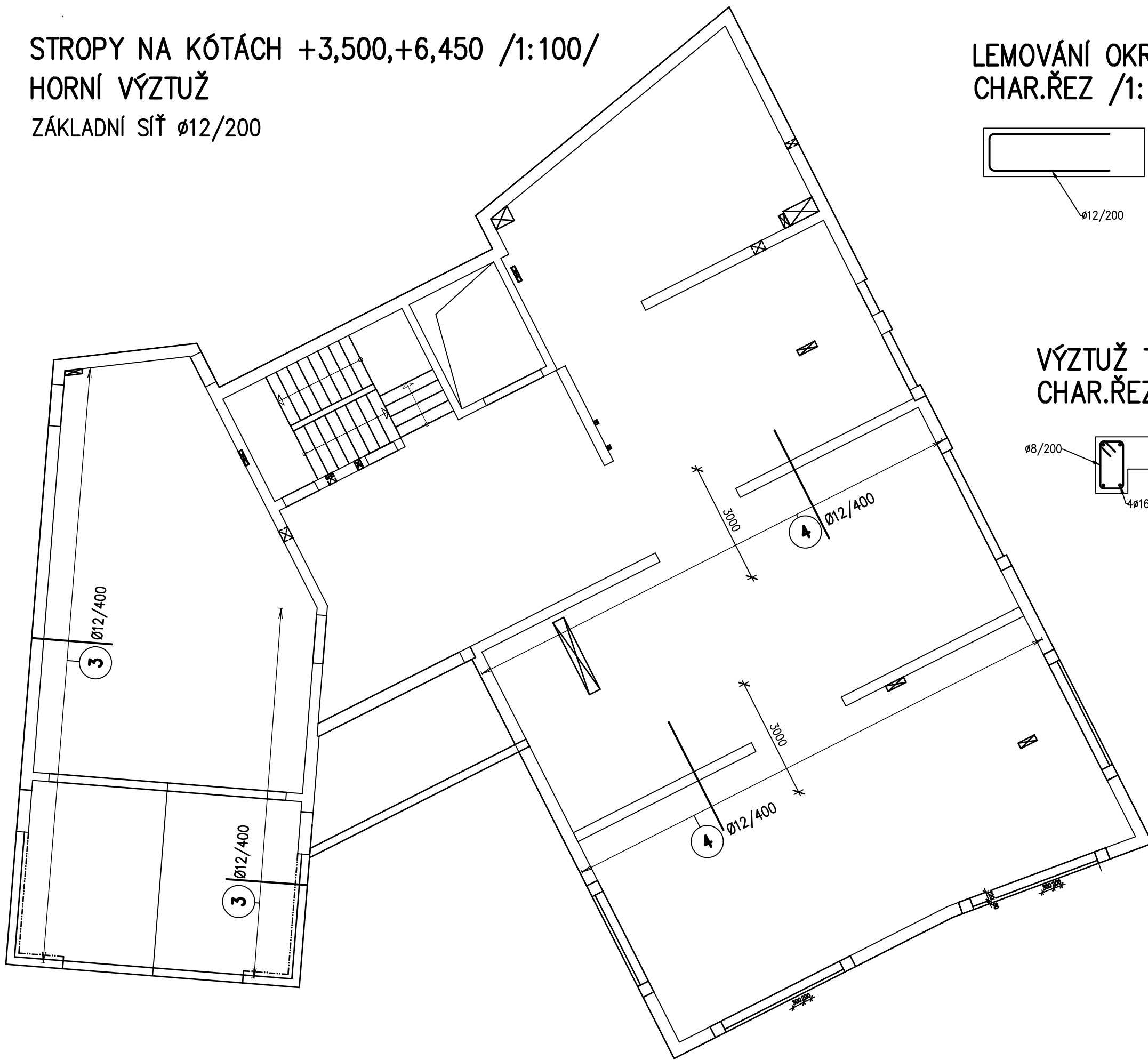


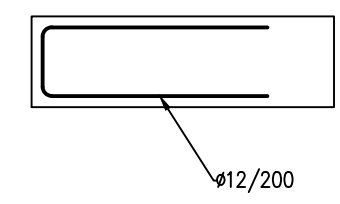
STROPY NA KÓTÁCH +3,500,+6,450 /1:100/  
SPODNÍ VÝZTUŽ  
ZÁKLADNÍ SÍŤ Ø10/200



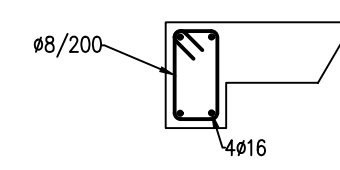
STROPY NA KÓTÁCH +3,500,+6,450 /1:100/  
HORNÍ VÝZTUŽ  
ZÁKLADNÍ SÍŤ Ø12/200



LEMOVÁNÍ OKRAJŮ  
CHAR.ŘEZ /1: 25/



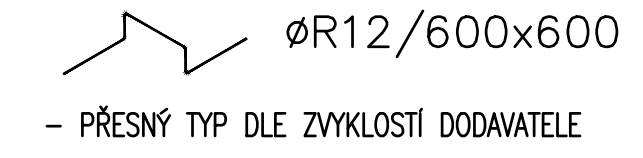
VÝZTUŽ TRÁMŮ  
CHAR.ŘEZ /1: 25/



BETON: DLE TVARU  
NAVRZENO DLE: ČSN EN 1992, ČSN EN 206-1-23  
KONZISTENCE: S3  
KRYTÍ OBA LÍCE: 25MM

- POZNÁMKA:
- V PROJEKTU JSOU ZAPRACOVÁNY POŽADAVKY NA STAVEBNÍ ÚPRAVY JEDNOTLIVÝCH PROFESÍ (PROSTUPY, DŘÁŽKY, ...) ZNÁMÉ V DOBĚ VYDÁNÍ
  - GEOMETRICKÉ TOLERANCE DLE ČSN EN 13670, VČETNĚ PŘÍLOH G
  - VÝZTUŽ STYKOVAT DLE POŽADAVKŮ ČSN EN 1992-1-1
  - PŘED BETONÁŽÍ OSADIT NAVAZUJÍCÍ PRVKY (SYSTÉMOVÉ PRVKY, APOD.)
  - PŘI JAKÉMKOLIV NESOULADU PROJEKTU A SKUTEČNÉHO STAVU JE NUTNÁ KONZULTACE SE STATIKEM

DISTANCE PRO HORNÍ VÝZTUŽ:



MNOŽSTVÍ VÝZTUŽE 140kg/m3

0,000 = 237,850 m n. m. B.p.v.  
generální projektant

**A99** Atelier 99 s.r.o.  
Purkyňova 71/99  
612 00 Brno

architekt Ing. arch. Radim Lička  
HIP Ing. Roman Vrba  
kontroloval Ing. Vít Koryčanský  
stavebník Diakonie ČCE – středisko BETLÉM  
místo stavby Císařova 394/27, 691 72 Klobouky u Brna, p.č. 1366, 1369/1, 1369/2

projektant části  
KORYČANSKÝ, s.r.o.  
projektová kancelář statiky  
Rázusova 104/59  
614 00 BRNO

vyraboval Ing. Vít Koryčanský  
kreslil Ing. Vít Koryčanský  
zodp. projektant Ing. Vít Koryčanský

pare číslo

dokument 17-03  
datum 06/2018  
formát 4A4  
stupeň DPS  
revize 00

název stavby  
objekt  
část

SO 100  
D.1.2.2 STAVEBNĚ KONSTRUKČNÍ ŘEŠENÍ - HORNÍ STAVBA

název dokumentu

STROPY NA KÓTÁCH +3,500,+6,450 - SCHÉMA VÝZTUŽE

číslo přílohy